

AccuGrid



Beekley Medical®
when your diagnosis must be right®

AccuGrid® sistema de cuadrícula de localización de especímenes

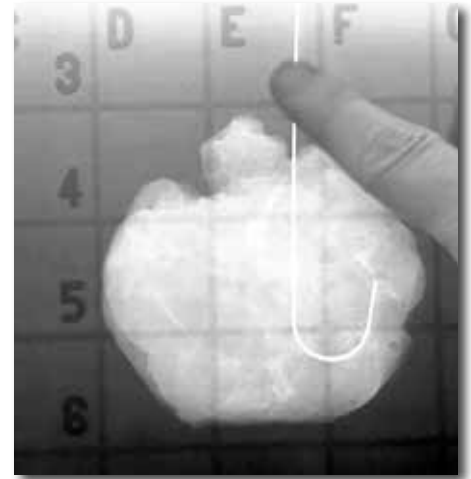
Visualice, transporte y procese de forma segura las muestras de quirúrgicas de mama sin perder la orientación de las muestras o riesgos a la exposición de patógenos transmitidos por sangre.

AccuGrid® es un sistema para el procesamiento de imágenes y transporte de muestras quirúrgicas con una rejilla ecogenica. Un recubrimiento especial en la rejilla impide el movimiento de la muestra durante el transporte a patología. La placa e radiotransparentes con coordenadas proporcionan una localización precisa sin oscurecer los detalles del tejido.

AccuGrid®

REF 300 QTY 12 Uds/Caja

- 118mm rejilla radiolúcida dentro de una bolsa quirúrgica sellable
- Para la obtención de imágenes, el transporte y el procesamiento seguros de las muestras quirúrgicas de mama



AccuGrid®

REF 302 QTY 10 Uds/Caja

- 143mm rejilla radiolúcida dentro de una bolsa quirúrgica sellable
- Para la obtención de imágenes, el transporte y el procesamiento seguros de las muestras quirúrgicas de mama
- Tamaño de rejilla más grande para el uso con muestras de mayor tamaño



FICHA TÉCNICA DEL PRODUCTO



DENOMINACIÓN: CUADRÍCULA DE LOCALIZACIÓN DE MUESTRAS MODELO ACCUGRID, MARCA BEEKLEY.

Breve Descripción: Es un sistema de cuadrícula para visualización por imagen, transporte y procesamiento de muestras quirúrgicas de mama.

Principales ventajas:

- Imagen confiable, transporte seguro, y procesamiento de la muestra quirúrgica de mama sin perder la orientación del espécimen o riesgo de exposición a los patógenos transmitidos por la sangre.
- Recubrimiento especial en la cuadrícula que permite que la muestra quede fija, no se desplace durante su transportación a patología.
- Cuadrículas con coordenadas radiotransparentes que garantizan una localización precisa sin oscurecer los detalles del tejido.

- Disponible en dos tamaños: uno pequeño y uno grande.
- Material desechable.

Datos Proveedor

PROVEEDOR: **LELEMAN, S.L**

CIF: **B- 46193827**

INDICAR SI ES FABRICANTE O DISTRIBUIDOR DEL PRODUCTO: **DISTRIBUIDOR**

Datos Específicos Producto

MARCA COMERCIAL: **BEEKLEY**

FABRICANTE: **BEEKLEY**

PAÍS ORIGEN PRODUCTO TERMINADO: **ESTADOS UNIDOS**

REFERENCIA

TAMAÑO

PRESENTACIÓN

300

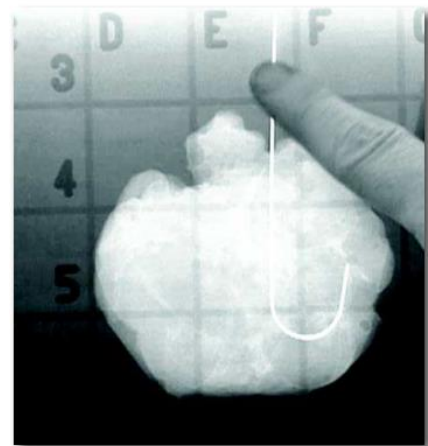
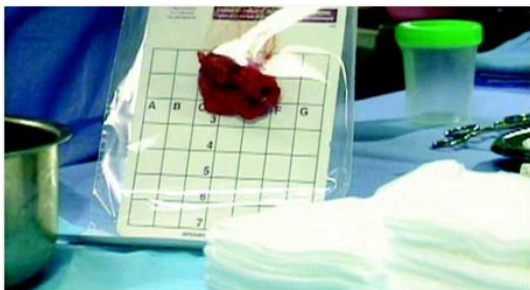
PEQUEÑO

12 UNIDADES

302

GRANDE

10 UNIDADES



Especificaciones Técnicas

DENOMINACIÓN: **ACCUGRID**

LATEX: **NO**

MÉTODO DE ESTERILIZACIÓN: **MATERIAL NO ESTÉRIL**

ENVASADO: CAJA 10 UNIDADES EN PAQUETE INDIVIDUAL ESTÉRIL.

INDICACIONES DE USO:

Instrucciones de Uso



CIRUGÍA:

1. Rellene la información del paciente en la sección designada en la parte inferior de la bolsa.
2. Coloque el espécimen dentro de la bolsa, centrándolo sobre la rejilla.
3. Selle la bolsa y transporte a Radiología para imágenes



RADIOLOGÍA:

1. NO ABRIR - guardar el espécimen dentro de la bolsa.
2. Centrar la muestra en la rejilla manipulando a través de la bolsa.
3. Sitúe AccuGrid en unidad de mamografía, aplique compresión ligera y tome la radiografía.
4. Transporte el espécimen a Patología con copia de la muestra de radiografía.



PATOLOGÍA:

1. Anote las coordenadas de cuadrícula registradas de la muestra
2. Corte, abra y retire la bolsa.
3. Utilice la radiografía de muestra y las coordenadas de la cuadrícula para identificar el área de preocupación.
4. Entinte los márgenes y la sección derecha en la rejilla si lo desea.

APARATOS ESPECÍFICOS: **NO**

MARCADO CEE: **SI. Producto sanitario para diagnóstico "in vitro"**

ORGANISMO NOTIFICADO:

Datos Logísticos

TEMPERATURA ALMACENAJE: LUGAR SECO Y ALEJADO DE LA LUZ SOLAR-

TIEMPO DE CADUCIDAD: NO PROCEDE